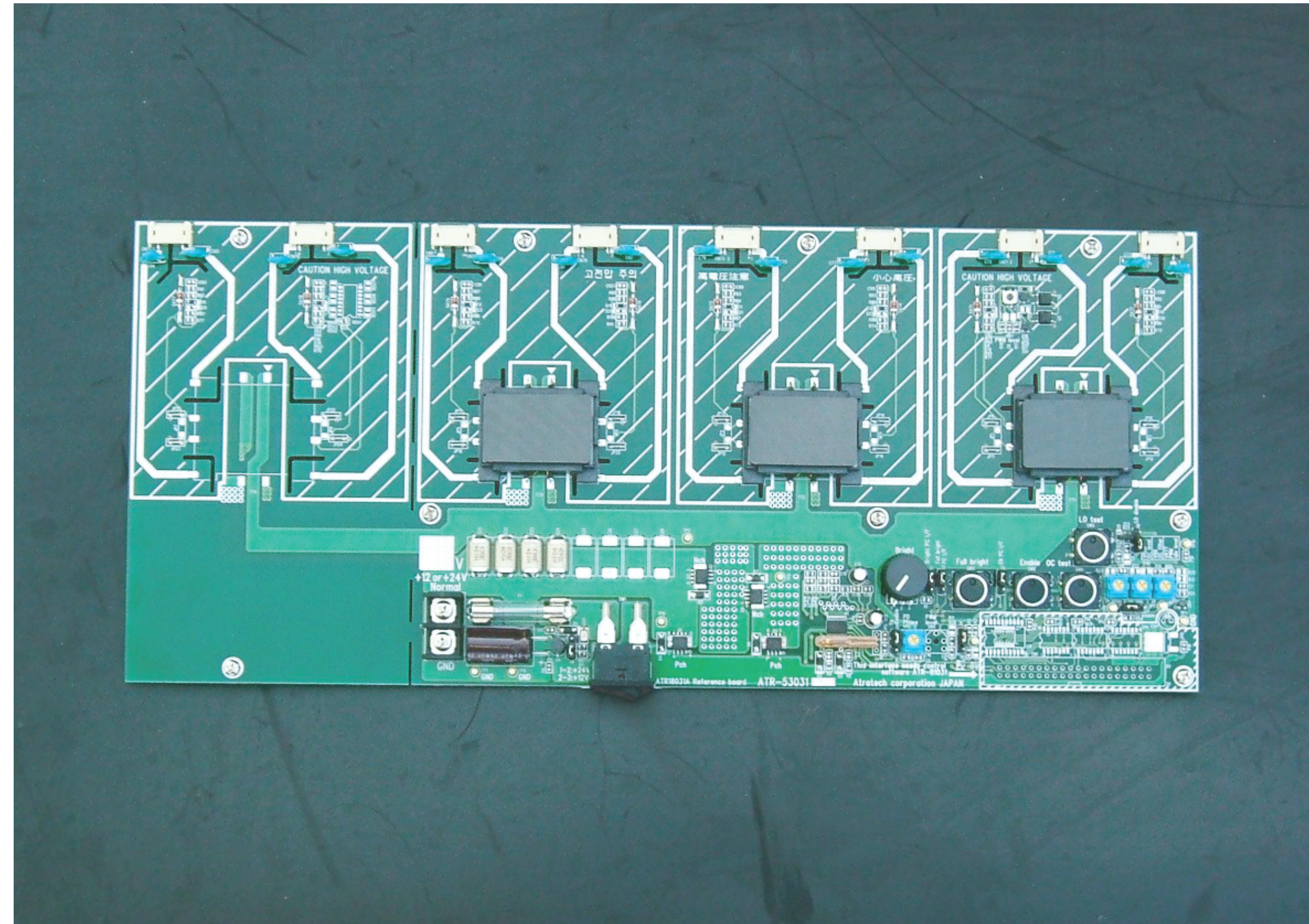


# 電気・電子部品賞

## 冷陰極管駆動用多出力型トランス



### 製品プロフィール

大型液晶画面に用いる業界初の1入力4出力型のトランス。同一液晶パネルサイズのトランス使用数を4分の1にすることで、基板サイズを小型化し、インバーターの製造コストを30%程度低減できる。同トランスに関する特許出願件数は国内外を含め数十件。おもに20-50インチサイズの大型液晶画面を対象に製品化している。

### 用途

- ・ 1入力4出力型小型トランスなので、あらゆる用途に応用可能です。
- ・ CCFL管・EEFL管点灯用、多出力型インバータトランスに最適です。
- ・ 高電圧多出力型コンバータ用、出力トランスなどに使用可能です。

株式会社アトラテックジャパン