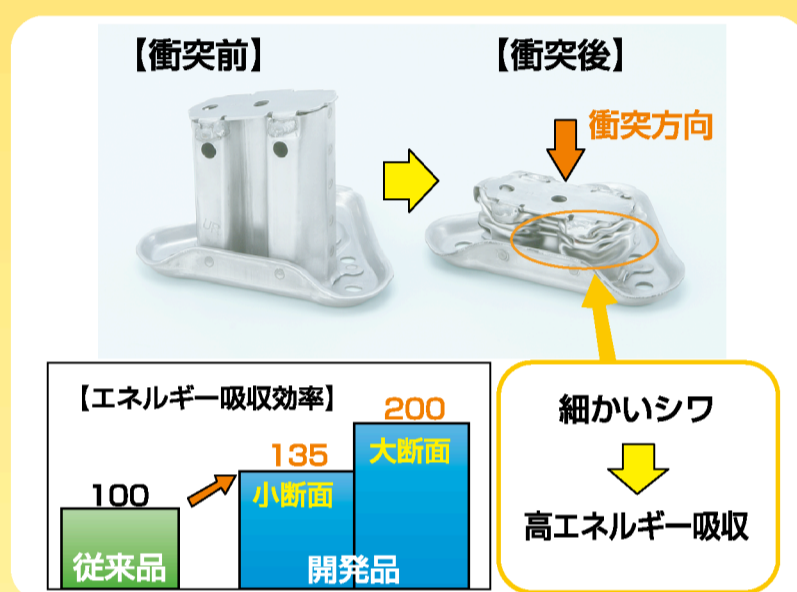


# 自動車部品賞

## 高効率クラッシュボックス



### 製品プロフィール

自動車の前後のバンパーに取り付ける衝撃吸収部品。低速衝突時には衝突エネルギーを吸収して、車体の変形を防ぎ、補修をしやすい役割もある。衝突軸に対し平行に溝を作る新構造にすることで衝突エネルギー吸収能力を2倍に上げ、同社調べで世界最高のエネルギー吸収性能を実現した。既存製品と同様の一般鋼板を使用し、生産コストも抑制した。

### 用途

車両の前後端の衝撃吸収目的に適用できます。

豊田鉄工株式会社 / 住友金属工業株式会社